

Swiss Equity Conference 2020 ZKB

4. November 2020



Investing in the shares of CPH Chemie + Papier Holding AG involves risks. Prospective investors are strongly requested to consult their investment advisors and tax advisors prior to investing in shares of CPH Chemie + Papier Holding AG . This document contains forward-looking statements which involve risks and uncertainties. These statements are made on the basis of current knowledge and assumptions. Various factors could cause actual future results, performance or events to differ materially from those described in these statements. No obligation is assumed to update any forward-looking statements. Potential risks and uncertainties include such factors as general economic conditions, foreign exchange fluctuations, competitive product and pricing pressures and regulatory developments. The information contained in this document has not been independently verified and no representation or warranty, express or implied, is made to, and no reliance should be placed on, the fairness, accuracy, completeness or correctness of the information or opinions contained herein. The information in this presentation is subject to change without notice, it may be incomplete or condensed, and it may not contain all material information concerning the CPH Group. None of CPH Chemie + Papier Holding AG or their respective affiliates shall have any liability whatsoever for any loss whatsoever arising from any use of this document, or its content, or otherwise arising in connection with this document. This document does not constitute, or form part of, an offer to sell or a solicitation of an offer to purchase any shares and neither it nor any part of it shall form the basis of, or be relied upon in connection with, any contract or commitment whatsoever. This information does neither constitute an offer to buy shares of CPH Chemie + Papier Holding AG nor a prospectus within the meaning of the applicable Swiss law.

CPH-Gruppe Auf einen Blick



Die CPH Chemie + Papier Holding AG ist eine 1818 gegründete, diversifizierte und international tätige Industriegruppe mit Hauptsitz in der Schweiz. Die CPH-Aktien sind seit 2001 an der SIX kotiert mit den Gründungsfamilien als starke Ankeraktionäre.

524.7

Umsatz 2019 in CHF Mio.

56.6

EBIT 2019 in CHF Mio.

48.5

Nettoergebnis 2019 in CHF Mio.

3

Geschäftsbereiche

1086

Mitarbeitende

13

Produktionsstandorte

| in CHF Mio. | 2018 | 2019 | ± in CHF | ± in % |
|---|----------------------|----------------------|----------|--------|
| Nettoumsatz | 533.5 | 524.7 | -8.9 | -1.7 |
| EBITDA in % des Nettoumsatzes | 83.1 15.6 | 88.0 16.8 | +4.9 | +5.9 |
| EBIT in % des Nettoumsatzes | 51.6 9.7 | 56.6 10.8 | +5.0 | +9.6 |
| Nettoergebnis inklusive Minderheitsanteile in % des Nettoumsatzes | 42.3 7.9 | 48.5 9.2 | +6.2 | +14.6 |
| Cash Flow | 69.0 | 79.9 | +10.9 | +15.9 |
| Free Cash Flow bereinigt¹⁾ | 19.5 | 39.9 | +20.4 | +104.6 |
| Bilanzsumme | 800.5 | 702.7 | -97.8 | -12.2 |
| Eigenkapital in % der Bilanzsumme | 407.1 50.9 | 441.3 62.8 | +34.2 | +8.4 |
| Personalbestand | 1081 | 1086 | +5 FTE | +0.5 |

¹⁾ Ohne Festgeld CHF 100 Mio. aus Vorfinanzierung 12.10.2018 mit Rückzahlung per 9.7.2019 (Perioden 2018, 2019)



Chemie



Molekularsiebe
Chromatographiegele
Deuterierte Verbindungen



Industrie (Bau, Glas, Auto,
Elektronik..), Energie,
Medizinaltechnik, Pharma



Papier



Zeitungsdruckpapiere
Magazinpapiere



Printmedienmarkt
(Druckereien, Verlage)



Verpackung



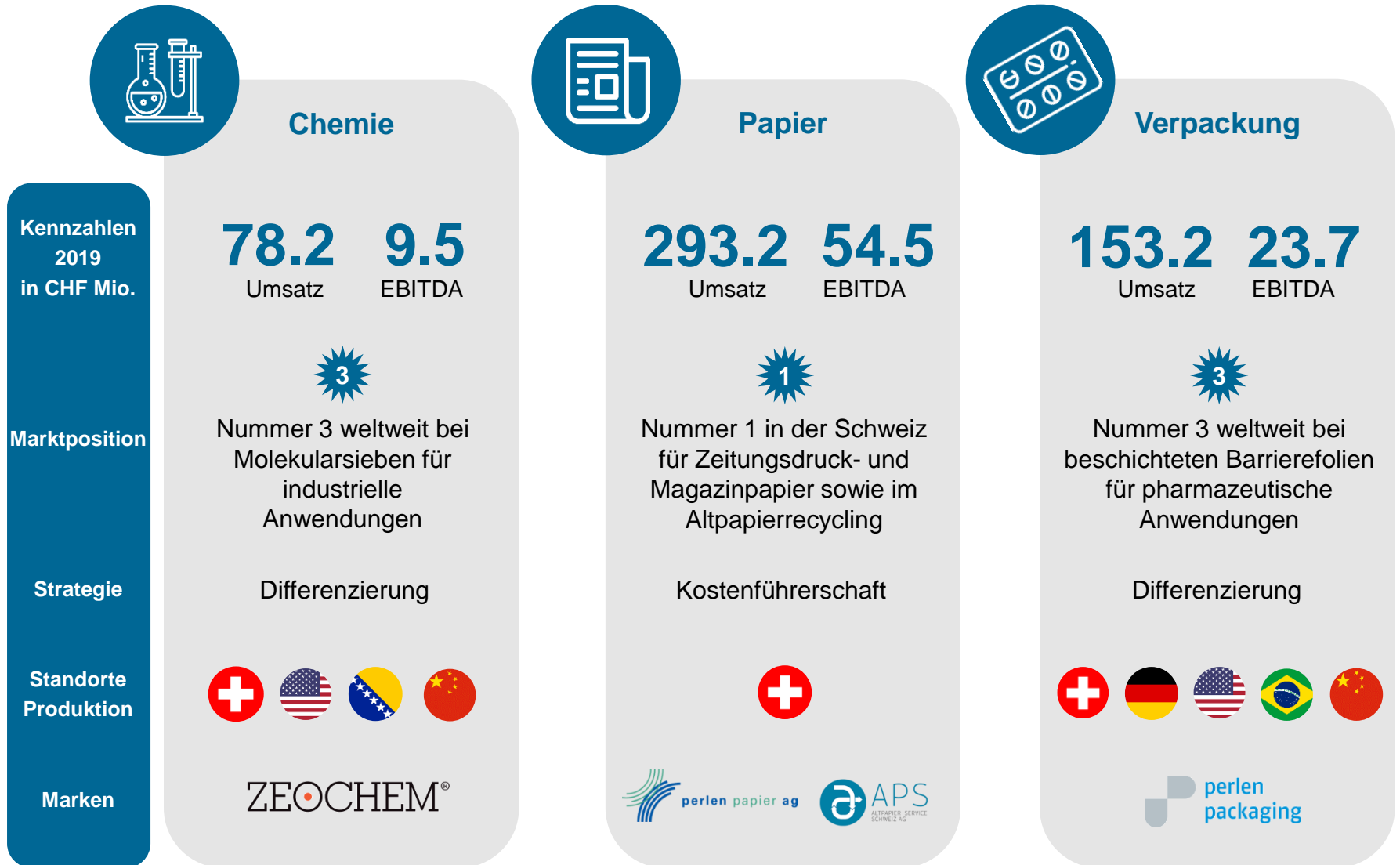
Blisterfolien
(PVC, PVdC)

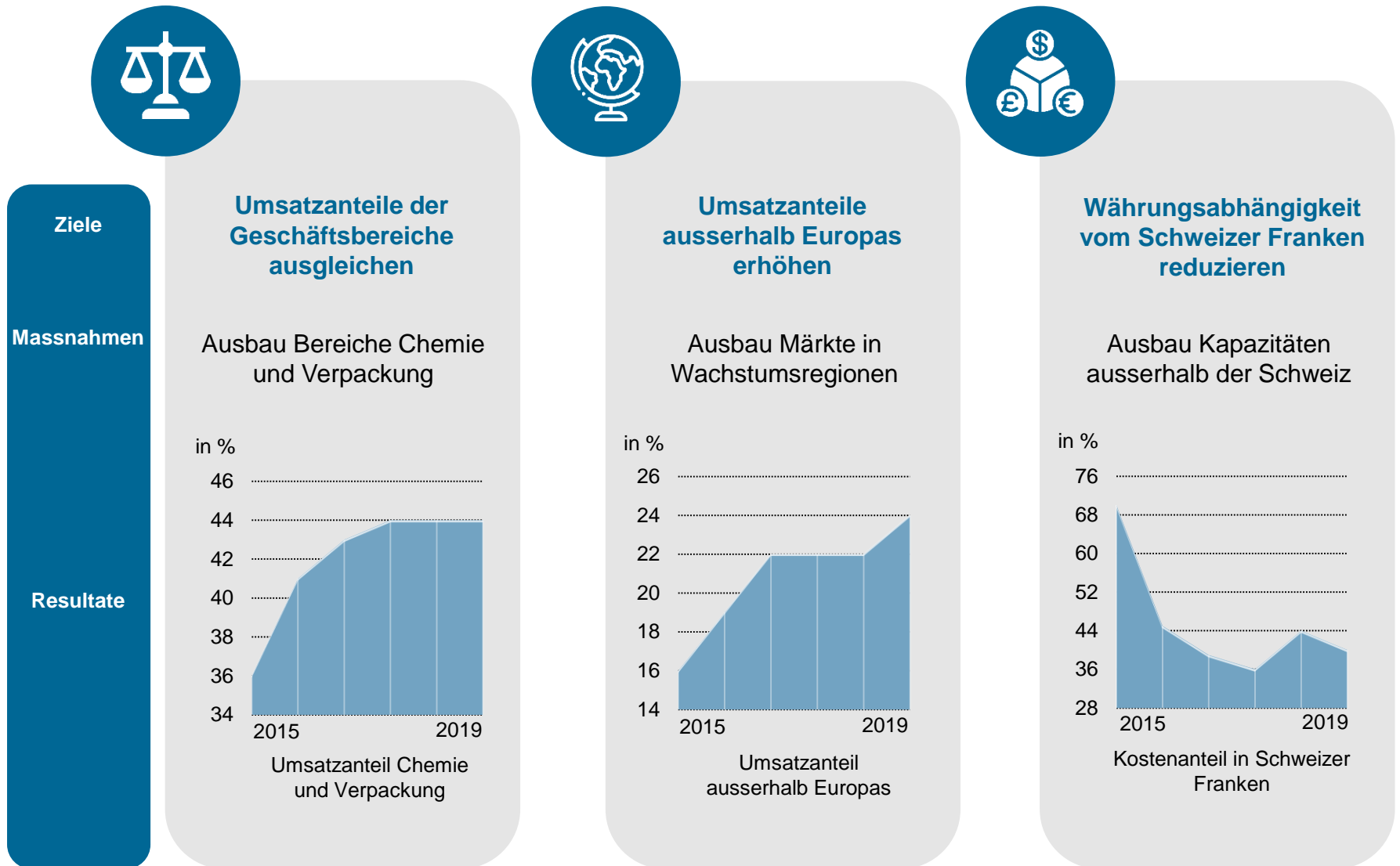


Pharmaindustrie

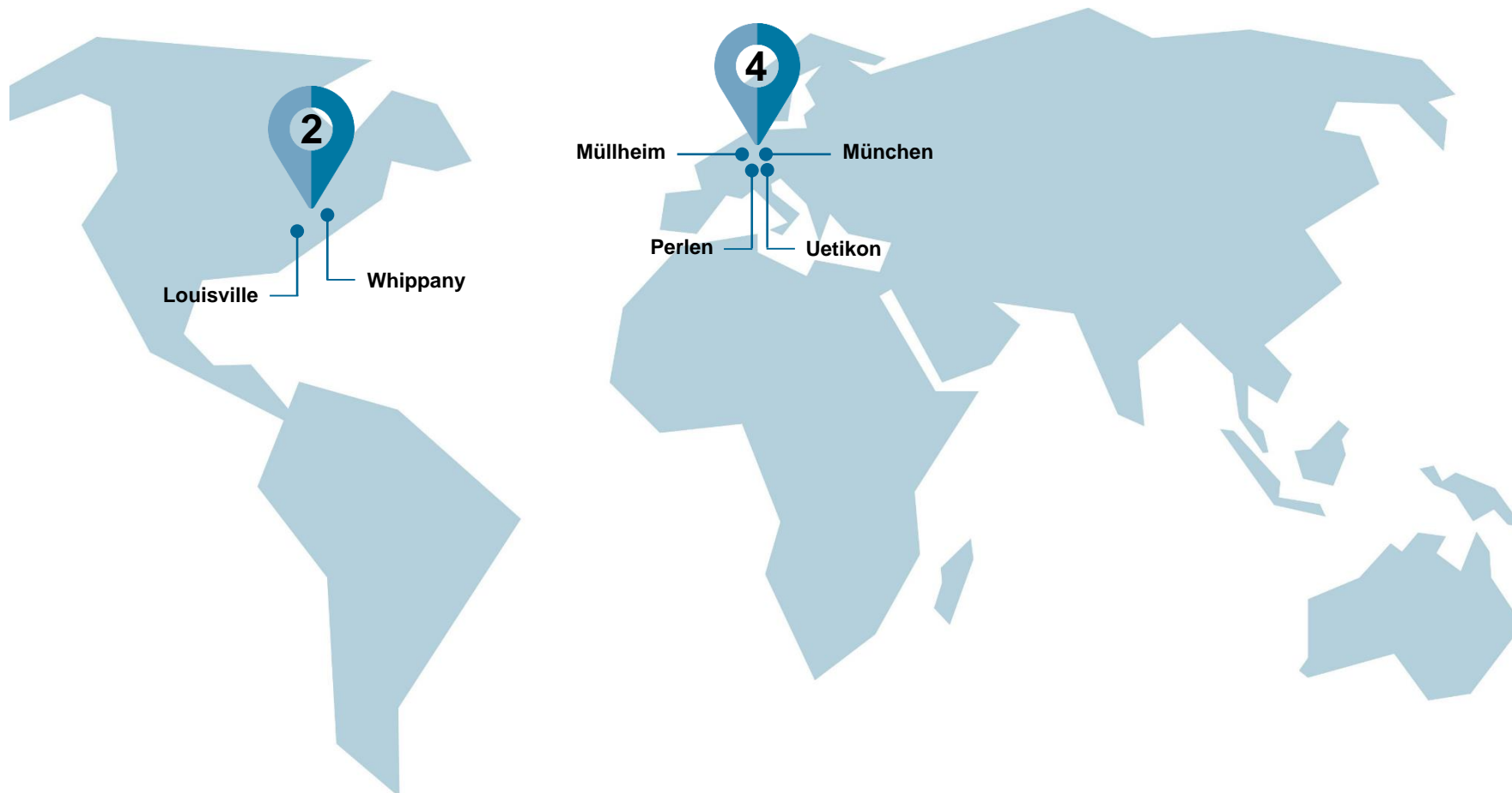
Produkte

Märkte

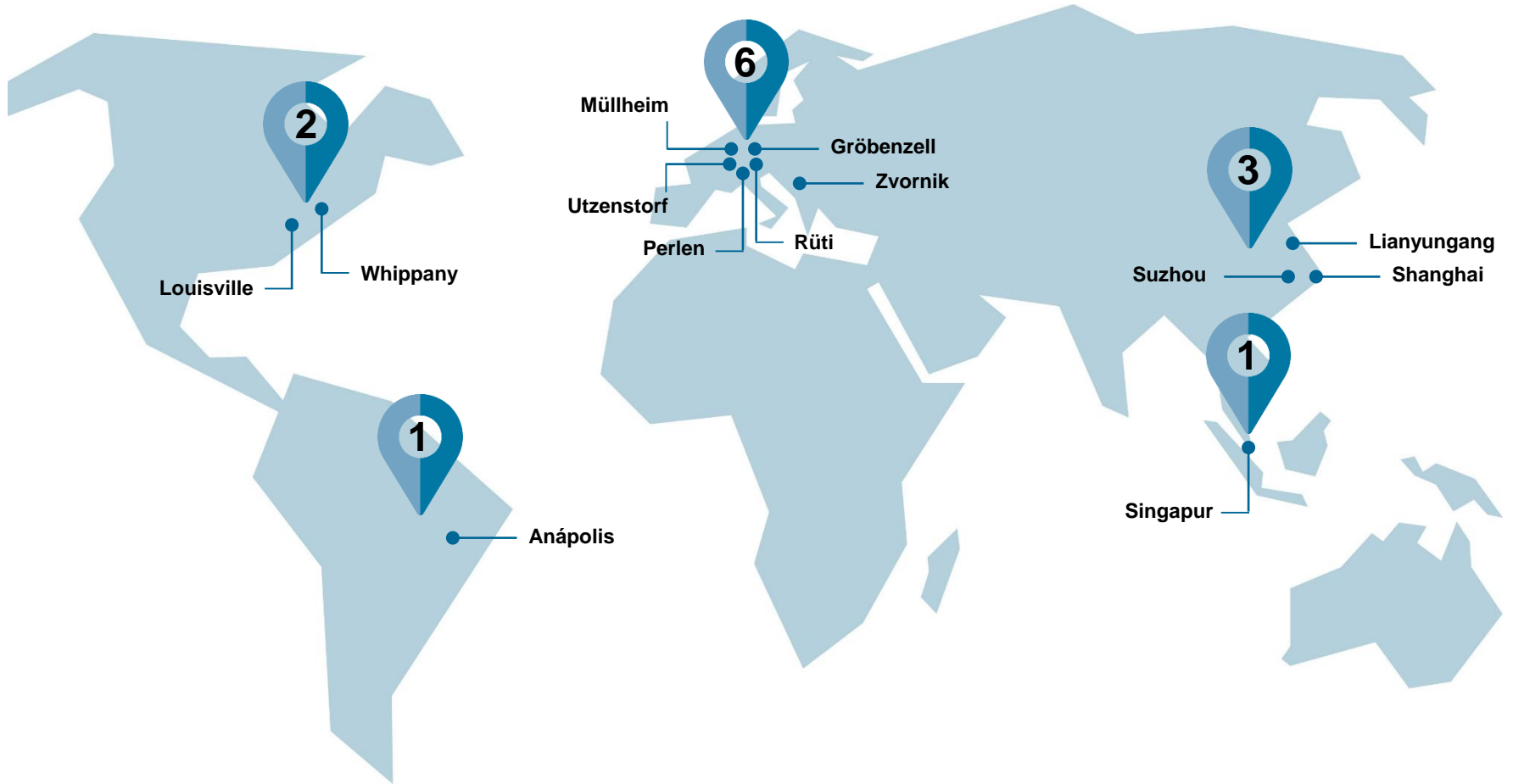




CPH-Gruppe Eigene Standorte weltweit 2014



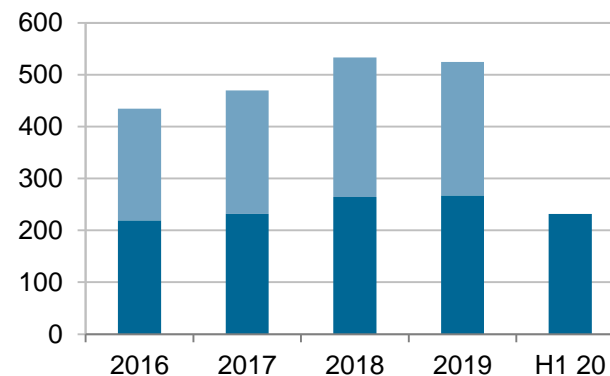
CPH-Gruppe Eigene Standorte weltweit 2019



CPH-Gruppe Kennzahlen 1. Halbjahr 2020

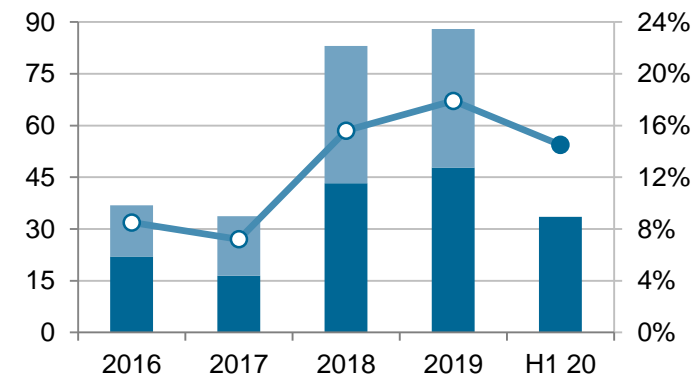
| in CHF Mio. | H1 19 | H1 20 | ± in % |
|---|----------------------|----------------------|--------|
| Nettoumsatz | 267.5 | 231.8 | -13.3 |
| EBITDA in % des Nettoumsatzes | 47.8 17.9 | 33.5 14.5 | -29.9 |
| EBIT in % des Nettoumsatzes | 32.0 12.0 | 17.8 7.7 | -44.4 |
| Nettoergebnis inkl. Minderheiten in % des Nettoumsatzes | 27.2 10.2 | 27.2 11.7 | -0.2 |
| Cash Flow | 42.3 | 27.5 | -35.1 |
| Free Cash Flow | 21.4 | 22.9 | 7.0 |
| Bilanzsumme | 815.8 | 691.1 | -15.3 |
| Eigenkapital in % der Bilanzsumme | 422.3 51.8 | 454.2 65.7 | 7.6 |
| Personalbestand | 1092 | 1095 | 0.3 |

Umsatz



CHF Mio.

EBITDA



CHF Mio.

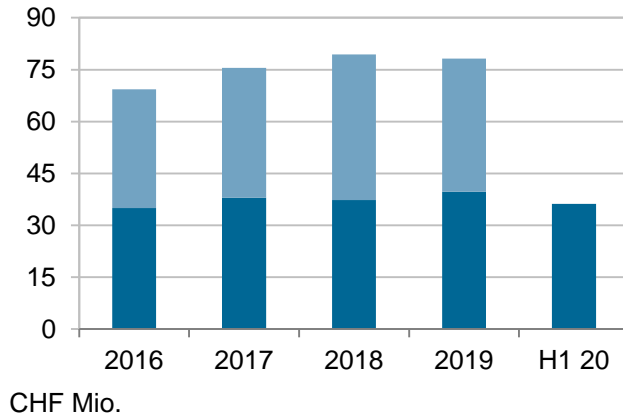
— % vom Umsatz

CPH-Gruppe Erfolgsrechnung Bereiche 1. Halbjahr 2020

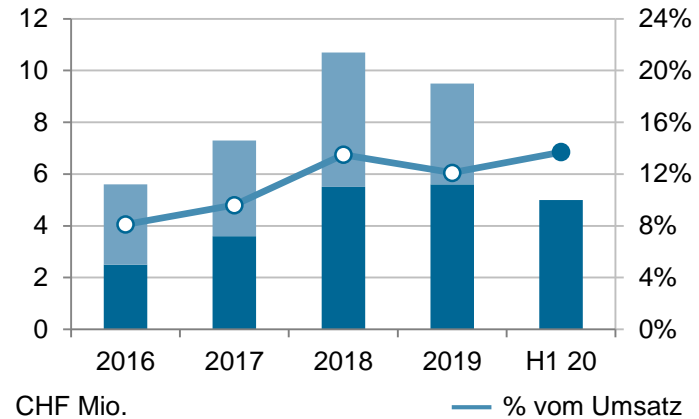
| in CHF Mio. | CPH-Gruppe | | Chemie | | Papier | | Verpackung | |
|------------------------|--------------|--------------|-------------|-------------|--------------|--------------|-------------|-------------|
| | H1 2019 | H1 2020 | H1 2019 | H1 2020 | H1 2019 | H1 2020 | H1 2019 | H1 2020 |
| Nettoumsatz | 267.5 | 231.8 | 39.7 | 36.2 | 146.9 | 108.9 | 80.8 | 86.7 |
| EBITDA | 47.8 | 33.5 | 5.6 | 5.0 | 29.0 | 12.5 | 13.3 | 16.1 |
| EBITDA-Marge in % | 17.9 | 14.5 | 14.2 | 13.7 | 19.7 | ② 11.5 | 16.4 | 18.6 |
| EBIT | 32.0 | 17.8 | 3.1 | 2.5 | 19.0 | 2.3 | 10.1 | 13.1 |
| EBIT-Marge in % | 12.0 | 7.7 | 7.8 | ① 7.0 | 12.9 | 2.1 | 12.4 | ③ 15.0 |
| Personalbestand | 1092 | 1095 | 306 | 283 | 369 | 364 | 411 | 442 |

- ① Guter Wert im Vergleich zu Branchenentwicklung
- ② Bestmarke im europäischen Vergleich
- ③ Rekordwert des Bereichs

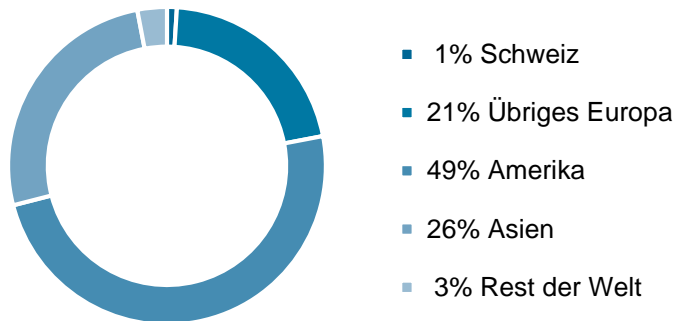
Umsatz



EBITDA



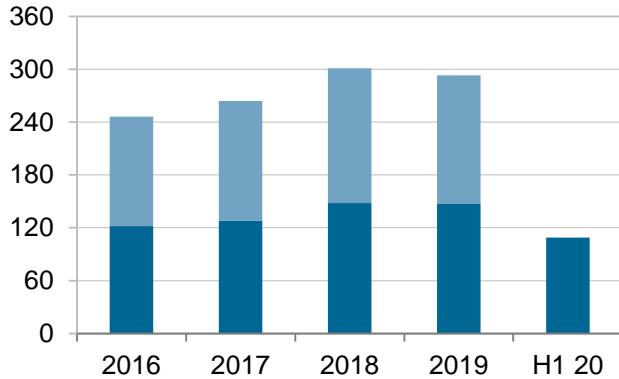
Umsatz 2019 nach Regionen



1. Halbjahr 2020

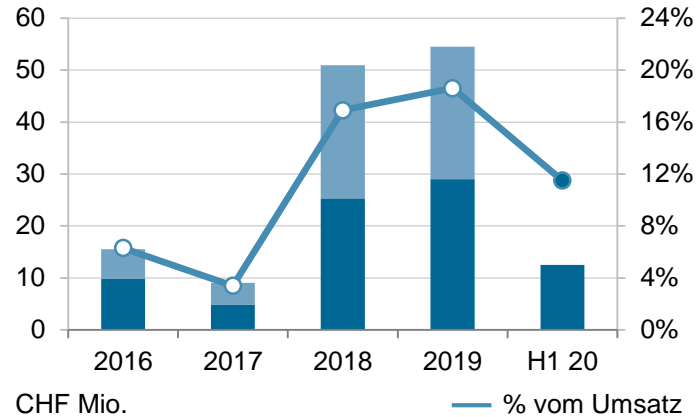
- Nach gutem Start durch Coronakrise gebremst
- Auftragseingang im Segment Medox auf Rekordstand
- Nachfrage aus Energieindustrie bricht ein
- Investitionen in Industriegasanlagen wurden zurückgestellt

Umsatz



CHF Mio.

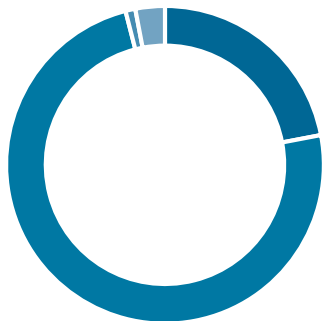
EBITDA



CHF Mio.

— % vom Umsatz

Umsatz 2019 nach Regionen

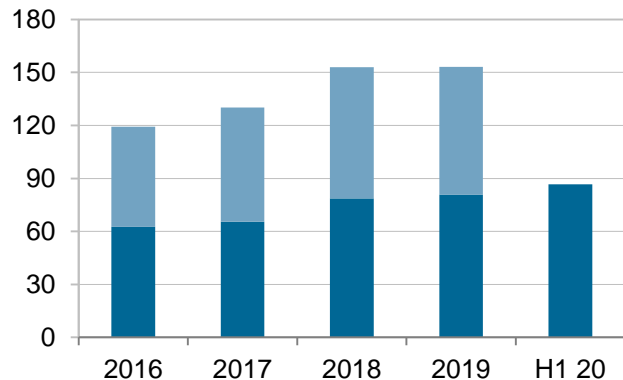


- 22% Schweiz
- 74% Übriges Europa
- 1% Amerika
- 3% Asien

1. Halbjahr 2020

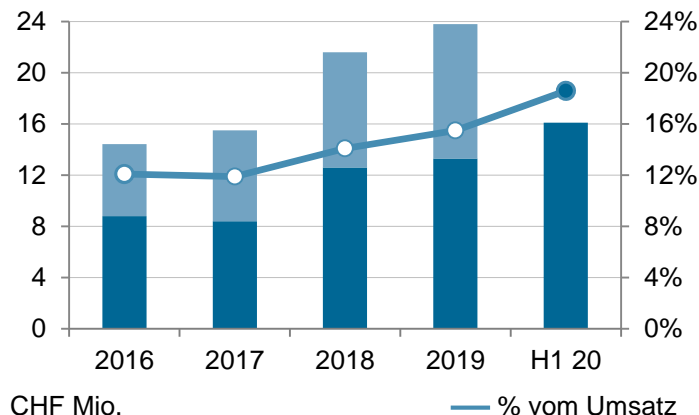
- Papiernachfrage sank bereits in Q1 um 10%
- Wegen Coronakrise geht Papiernachfrage in Q2 um 40% zurück
- Überkapazitäten zwingen zu mehrtägigen Produktionsstillständen
- Altpapierpreise stiegen bei Ausbruch der Coronakrise wieder an, da Sammeltätigkeit eingeschränkt war

Umsatz



CHF Mio.

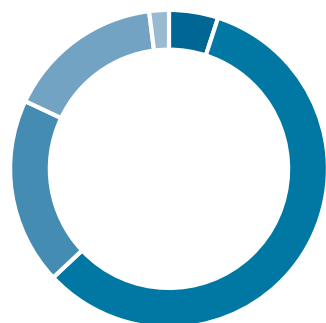
EBITDA



CHF Mio.

— % vom Umsatz

Umsatz 2019 nach Regionen



- 5% Schweiz
- 58% Übriges Europa
- 19% Amerika
- 16% Asien
- 2% Rest der Welt

1. Halbjahr 2020

- Nachfrage nach Medikamenten steigt in Coronakrise sprunghaft an
- Rekordhoher Auftragseingang
- Lieferfähigkeit durch Kapazitätsausgleich innerhalb der Standorte gesichert
- Ausbau der Kapazitäten in Brasilien mit Beschichtungsanlage



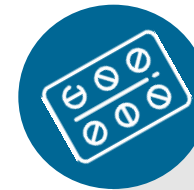
Chemie

- Tempo und Ausmass der Erholung von der Coronakrise entscheidend für Investitionsnachfrage
- Rigorose Kostenkontrolle
- Umsatz wird gegenüber Vorjahr zurückgehen
- EBIT-Marge im Rahmen des Vorjahres geplant



Papier

- Nachfrage für Magazin- und Zeitungspapiere dürfte sich im 2. Halbjahr leicht erholen
- Massive Überkapazitäten drücken auf Papierpreise
- Marktkonsolidierung wird unausweichlich
- Umsatz wird unter Vorjahr liegen
- EBIT wird negativ ausfallen



Verpackung

- Nach Abklingen der Coronakrise wird eine Normalisierung der Nachfrage erwartet
- Weiterer Ausbau des Hochbarriere-Segments
- Bau einer Beschichtungsanlage in Brasilien geplant
- Deutliche Umsatzsteigerung und höheres EBIT geplant



CPH-Gruppe

Umsatz und operatives Ergebnis werden 2020 deutlich zurückgehen. Das Nettoergebnis wird aufgrund von Sondererträgen (CHF 26 Mio.) bei rund CHF 40 Mio. liegen.

| | | | |
|-------------------------|--|---|--|
| <p>Produkte</p> |  |  |  |
| <p>Rohstoff</p> | <p>Chemie</p> <p>Aluminiumsilikat wird natürlich abgebaut oder synthetisch hergestellt</p> | <p>Papier</p> <p>Altpapier/Holz ist organischen Ursprungs</p> | <p>Verpackung</p> <p>Polyvinylchlorid wird aus Erdöl und Kochsalz hergestellt</p> |
| <p>Kreislauf</p> | <p>regenerierbar</p> | <p>rezyklierbar, biologisch abbaubar</p>  | <p>rezyklierbar</p>  |
| <p>Resultate</p> | <ul style="list-style-type: none"> Standorte Zvornik und Donghai neu ISO 14001 umweltzertifiziert Bezug Zwischenprodukte direkt aus Bosnien-Herzegowina bzw. China senkt Transporte Kohle am Standort Donghai in China durch Erdgas ersetzt Weniger Staubemissionen in USA und China dank neuen Filteranlagen Ehemalige Deponie in Meilen wird 2020 saniert | <ul style="list-style-type: none"> 144 kg CO₂ pro Tonne Papier (616 kg im CEPI-Branchendurchschnitt) 75% Altpapier aus der Schweiz 85% Holz aus der Schweiz, zu 70% aus zertifizierter Forstwirtschaft ISO 14001 umweltzertifiziert Dampfbezug von Renergia Eigene Biomasseanlage Eigene Wasserkraftwerke | <ul style="list-style-type: none"> Standort Müllheim ISO 50001 energiezertifiziert und auf 100% Ökostrom umgestellt 99% Ausnutzungsquote bei PVC PVC-Ausschuss wird zu Hülsen verarbeitet, auf denen die Folien aufgewickelt werden |

CPH-Aktie Attraktiver Investment Case

- Führende Wettbewerbsposition in drei industriellen Bereichen mit eigenständigen Marken
 - Kostenführerschaft im Verdrängungsmarkt der Pressepapiere und grösster Altpapierrecycler der Schweiz
 - Ausbau der Bereiche Chemie und Verpackung verringert Abhängigkeit vom Papier
 - Ausbau der Kapazitäten ausserhalb der Schweiz (Chemie und Verpackung) senkt Wechselkursrisiko
 - Investitionen in Wachstumsmärkte
 - Solide Eigenkapitalbasis
 - Stabile Ankeraktionäre mit langfristigem Commitment
- Solide Dividendenhöhe (rund 2-3%) sowie weiteres Potential für Kurssteigerung



Besten Dank für Ihre Aufmerksamkeit