

# Investorentag 2022

13. September 2022



Investing in the shares of CPH Chemie + Papier Holding AG involves risks. Prospective investors are strongly requested to consult their investment advisors and tax advisors prior to investing in shares of CPH Chemie + Papier Holding AG . This document contains forward-looking statements which involve risks and uncertainties. These statements are made on the basis of current knowledge and assumptions. Various factors could cause actual future results, performance or events to differ materially from those described in these statements. No obligation is assumed to update any forward-looking statements. Potential risks and uncertainties include such factors as general economic conditions, foreign exchange fluctuations, competitive product and pricing pressures and regulatory developments. The information contained in this document has not been independently verified and no representation or warranty, express or implied, is made to, and no reliance should be placed on, the fairness, accuracy, completeness or correctness of the information or opinions contained herein. The information in this presentation is subject to change without notice, it may be incomplete or condensed, and it may not contain all material information concerning the CPH Group. None of CPH Chemie + Papier Holding AG or their respective affiliates shall have any liability whatsoever for any loss whatsoever arising from any use of this document, or its content, or otherwise arising in connection with this document. This document does not constitute, or form part of, an offer to sell or a solicitation of an offer to purchase any shares and neither it nor any part of it shall form the basis of, or be relied upon in connection with, any contract or commitment whatsoever. This information does neither constitute an offer to buy shares of CPH Chemie + Papier Holding AG nor a prospectus within the meaning of the applicable Swiss law.

# CPH-Gruppe 1. Halbjahr 2022 auf einen Blick

**360**

**Umsatz**  
in CHF Mio.

**17**

**EBITDA-Marge**  
in %

**52**

**EBIT**  
in CHF Mio.

**48**

**Nettoergebnis**  
in CHF Mio.

**1'126**

**Mitarbeitende**  
in VBE

**55**

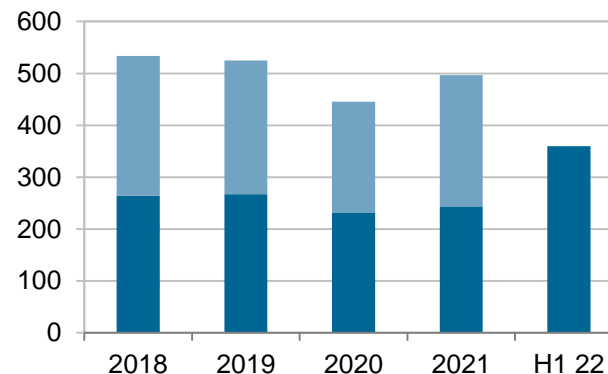
**Eigenfinanzierung**  
in %

Die CPH Chemie + Papier Holding AG ist eine 1818 gegründete, diversifizierte und international tätige Industriegruppe mit Hauptsitz in der Schweiz. Die CPH-Aktien sind seit 2001 an der SIX kotiert mit den Gründungsfamilien als starke Ankeraktionäre.

# CPH-Gruppe Kennzahlen 1. Halbjahr 2022

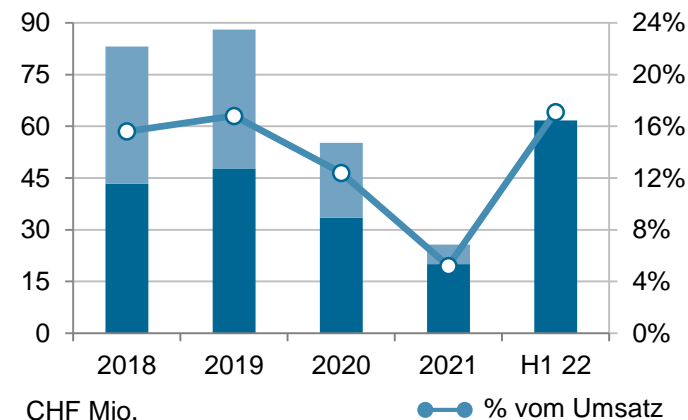
in CHF Mio.	H1 22	H1 21	± in %
<b>Nettoumsatz</b>	<b>360</b>	<b>244</b>	<b>47.7%</b>
<b>EBITDA</b> in % des Nettoumsatzes	<b>61.7</b> 17.1%	<b>20.0</b> 8.2%	<b>209%</b>
<b>EBIT</b> in % des Nettoumsatzes	<b>51.9</b> 14.4%	<b>5.7</b> 2.4%	<b>804%</b>
<b>Nettoergebnis</b> Ergebnis je Aktie (in CHF)	<b>47.5</b> 7.90	<b>5.9</b> 0.97	<b>705%</b>
<b>Cash Flow</b>	<b>60.0</b>	<b>15.4</b>	<b>289%</b>
<b>Bilanzsumme</b>	<b>643</b>	<b>560</b>	<b>14.8%</b>
<b>Eigenkapital</b> in % des Totals Aktiven	<b>351</b> 54.5%	<b>310</b> 55.4%	<b>13.0%</b>
<b>Personalbestand (VBE)</b>	<b>1126</b>	<b>1101</b>	<b>2.3%</b>

### Umsatz



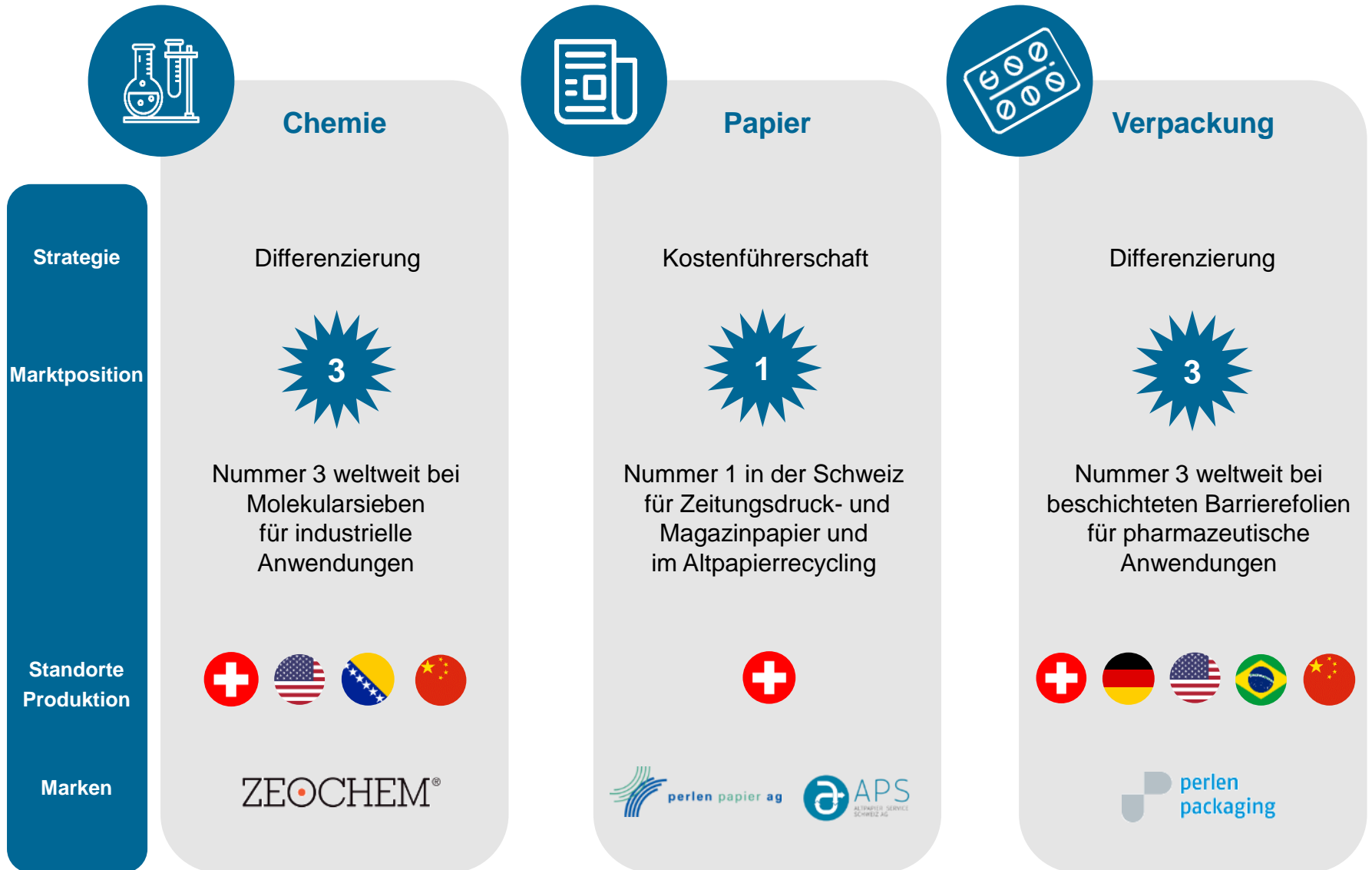
CHF Mio.

### EBITDA







CHF Mio.

—●— % vom Umsatz



# CPH-Gruppe Segmentergebnisse 1. Halbjahr

	 CPH-Gruppe			 Chemie			 Papier			 Verpackung		
01.01.-30.06., in Mio. CHF	2022	2021	± %	2022	2021	± %	2022	2021	± %	2022	2021	± %
<b>Nettoumsatz</b>	<b>359.9</b>	<b>243.7</b>	<b>47.7%</b>	<b>56.4</b>	<b>47.5</b>	<b>18.9%</b>	<b>187.6</b>	<b>105.4</b>	<b>78.0%</b>	<b>115.8</b>	<b>90.8</b>	<b>27.5%</b>
<b>EBITDA</b> in % des Umsatzes	<b>61.7</b> 17.1%	<b>20.0</b> 8.2%	<b>209%</b>	<b>9.9</b> 17.6%	<b>9.9</b> 20.8%	<b>0.4%</b>	<b>36.8</b> 19.6%	<b>-1.5</b> -1.5%	<b>n.a.</b>	<b>15.6</b> 13.5%	<b>11.5</b> 12.7%	<b>34.9%</b>
<b>EBIT</b> in % des Umsatzes	<b>51.9</b> 14.4%	<b>5.7</b> 2.4%	<b>804%</b>	<b>7.3</b> 13.0%	<b>7.4</b> 15.7%	<b>-1.6%</b>	<b>34.0</b> 18.1%	<b>-10.1</b> -9,6%	<b>n.a.</b>	<b>11.2</b> 9.7%	<b>8.4</b> 9.3%	<b>33.1%</b>
<b>Personalbestand</b>	<b>1'126</b>	<b>1'101</b>	<b>2.3%</b>	<b>291</b>	<b>289</b>	<b>0.7%</b>	<b>355</b>	<b>359</b>	<b>-1.1%</b>	<b>472</b>	<b>446</b>	<b>5.8%</b>



## Chemie: Anlagen voll ausgelastet

EBIT unverändert zu Vorjahr; starke Nachfrage, hohe Auslastung, stark gestiegene Rohmaterial- und Transportkosten, an höheres Volumen angepasste Strukturkosten



## Papier: Zurück in Gewinnzone

Höhere Papierpreise infolge Marktentwicklung (tiefere Kapazitäten), deutlich höhere Kosten für Altpapier, Holz, Hilfsstoffe und Energie, 2022 begünstigt von um CHF 5.5 Mio. tieferen Abschreibungen (nach Wertminderung Anlagevermögen Ende 2021), 2021 begünstigt von Verkauf von CO<sub>2</sub>-Emissionszertifikaten von CHF 11.6 Mio. (zugeteilt ab 2018)

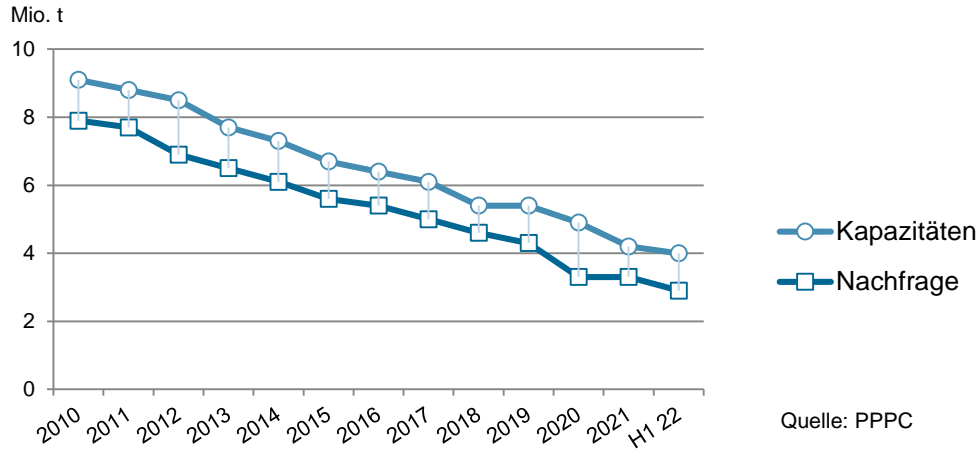


## Verpackung: Hoher Auftragsbestand

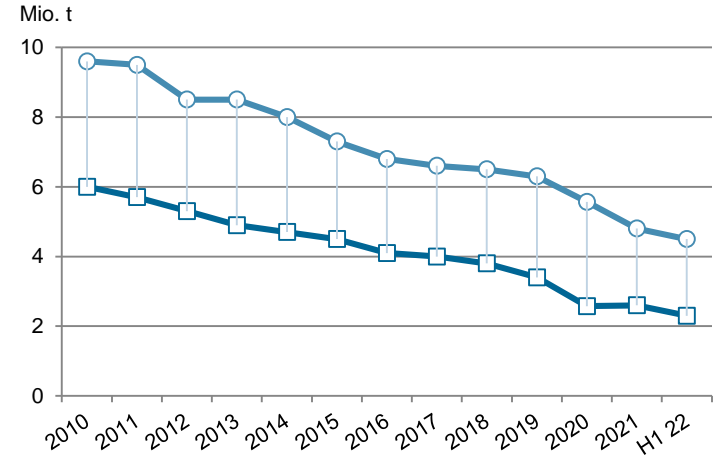
Hohe Nachfrage nach Pharmaverpackungen, Kunden erhöhen Lagerbestände, steigende Kosten für Rohmaterial und Transport weitgehend an Markt weitergegeben

# Papier Markt- und Preisentwicklung in Westeuropa

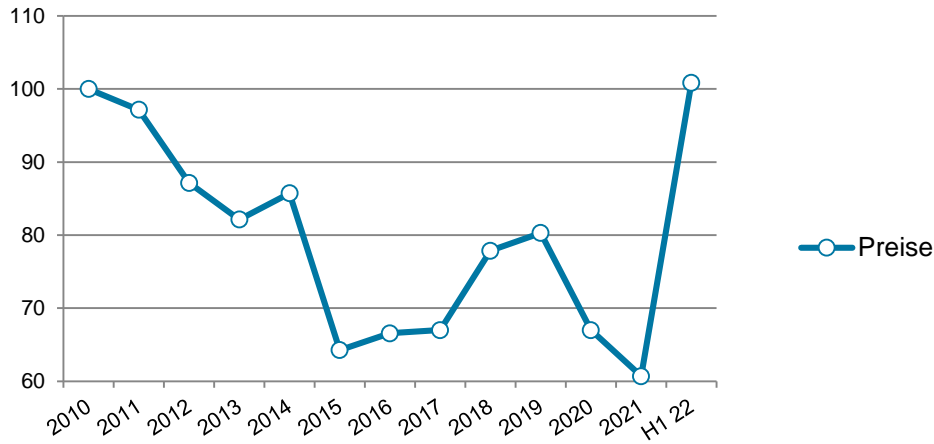
## Zeitungsdruckpapier



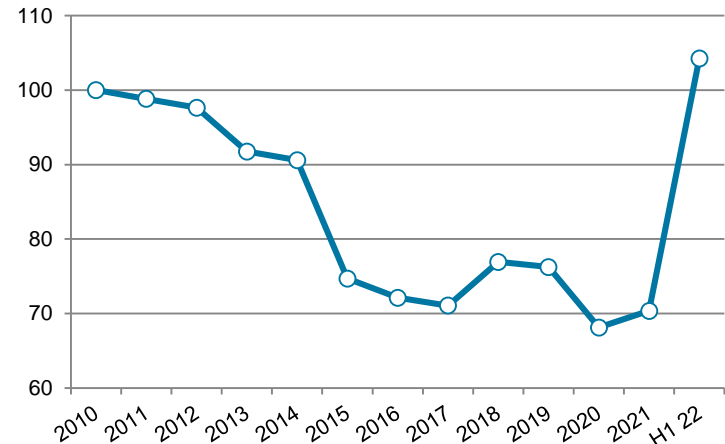
## Magazinpapier



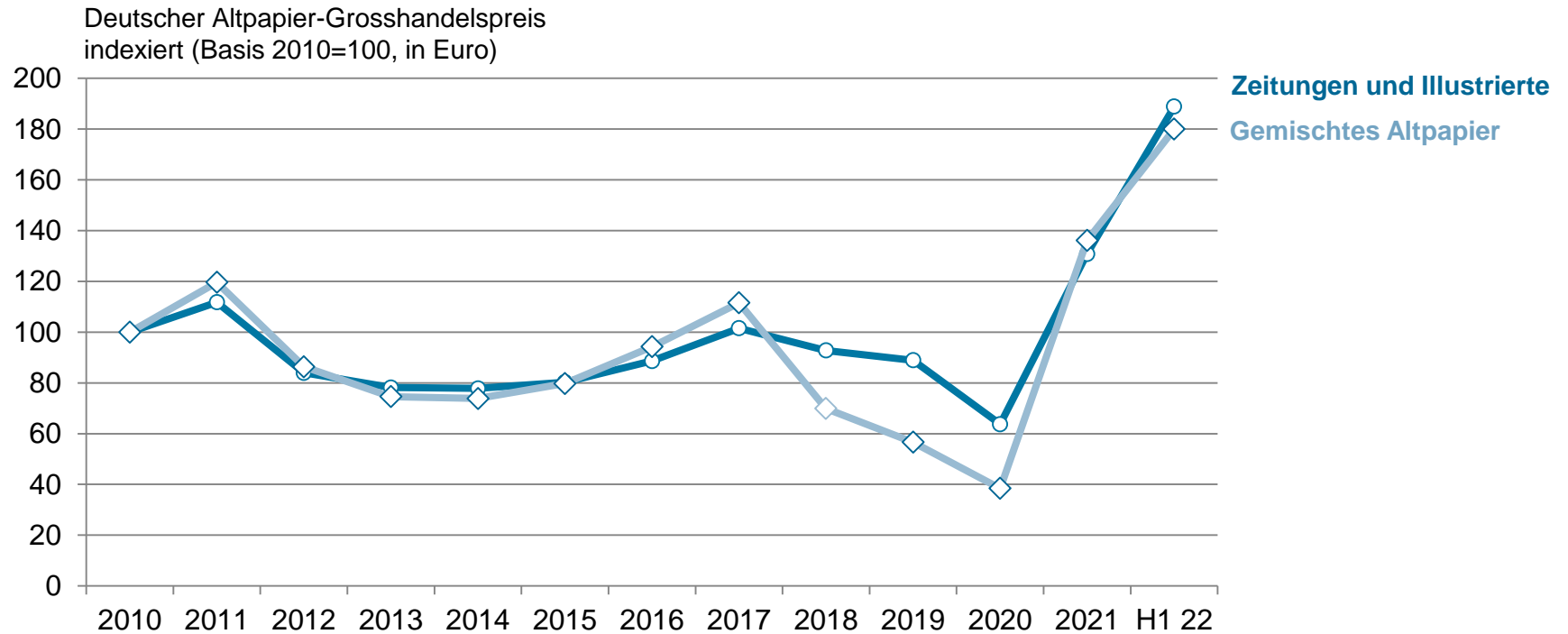
## Indexiert (Basis 2010=100, in CHF)



## Indexiert (Basis 2010=100, in CHF)

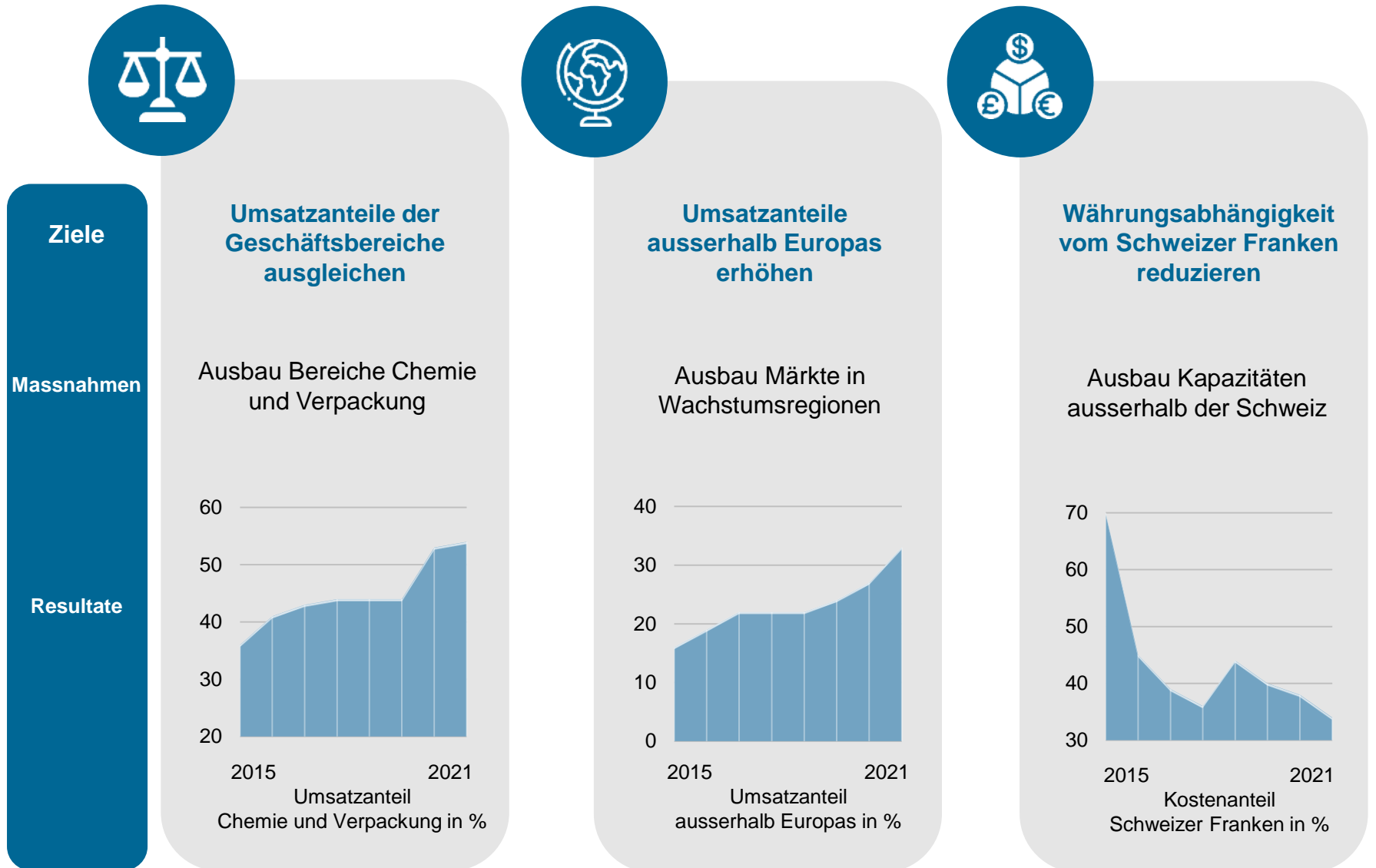


# Papier Preisentwicklung Altpapier in Deutschland

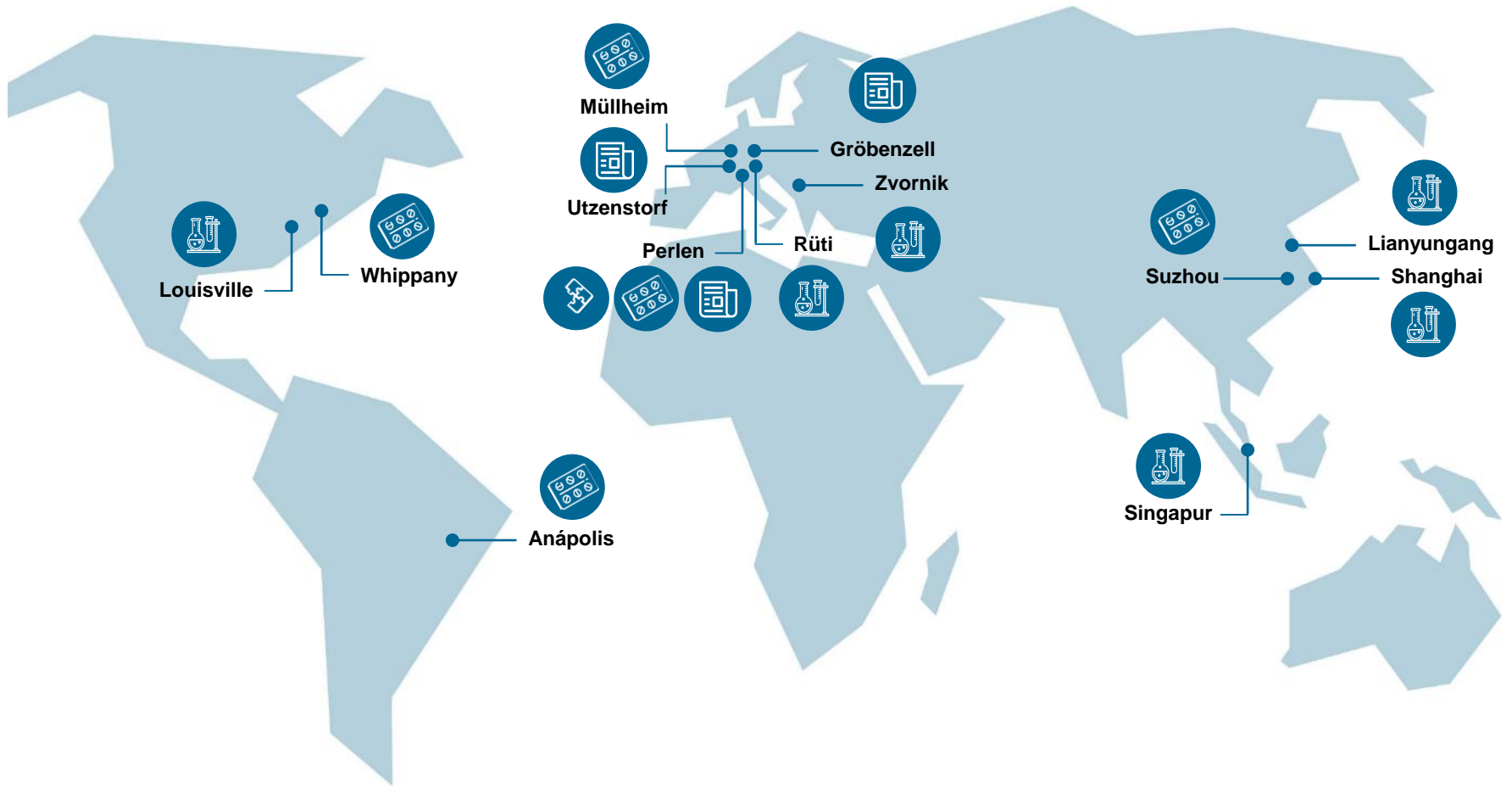


Quelle: Statistisches Bundesamt





# CPH-Gruppe Standorte weltweit



# CPH-Gruppe Geschäftsentwicklung



## CPH-Gruppe



## Chemie

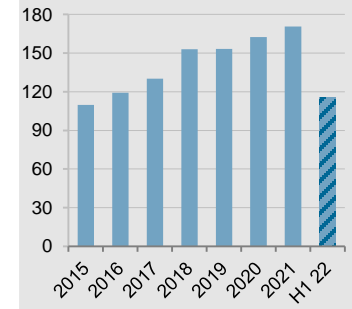
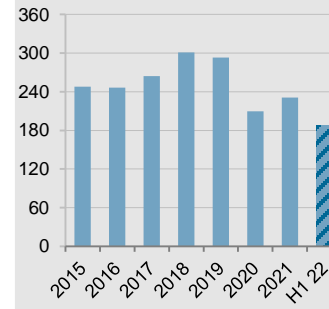
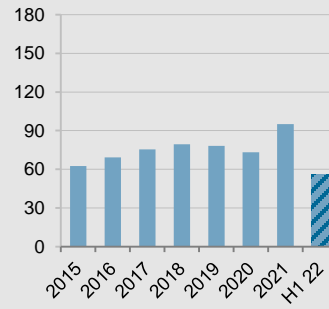
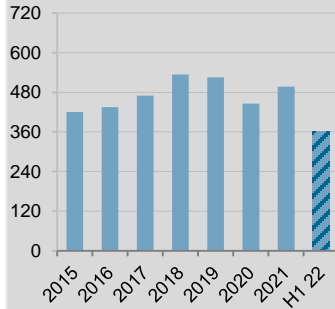


## Papier

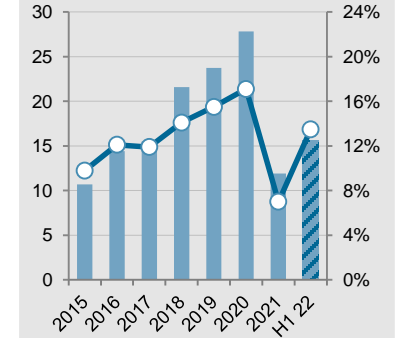
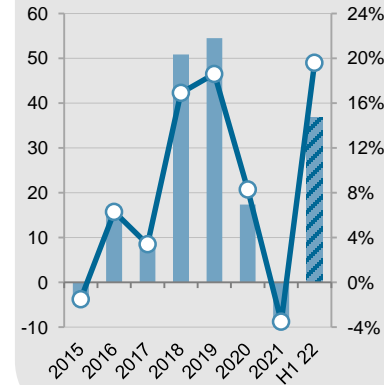
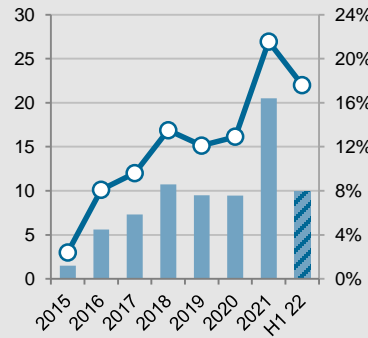
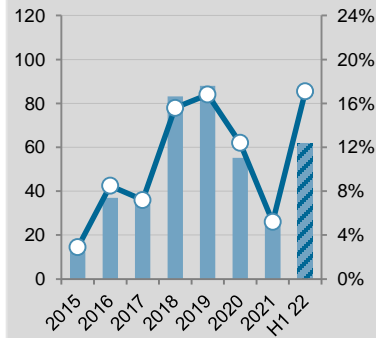


## Verpackung

Umsatz  
in CHF Mio.



EBITDA  
in CHF Mio.



in % Umsatz  
(rechte Skala)



Führende Marktposition in den relevanten Absatzmärkten



Eigene Produktionsstätten in Europa, Asien, Nord- und Südamerika



Diversifikation in unterschiedliche Märkte/Geschäftsmodelle



Nachhaltige Unternehmensführung durch ein stabiles Managementteam



Ausrichtung auf Märkte mit überdurchschnittlichen Wachstumschancen



Schlanke Organisation mit kompetenten und erfahrenen Mitarbeitenden



Stetige Produktinnovation sichert Wettbewerbsvorteile



Nachkommen der Gründerfamilie als starke Ankeraktionäre



## Environment

- Anteil fossiler Brennstoffe am Energieeinsatz Ende 2021 bei 8%
- Eigene Produktion von erneuerbarer Energie bei 205 GWh/a und ausbaubar
- Rohmaterialeinsatz besteht überwiegend aus Biomasse (Altpapier und Holz)
- CO<sub>2</sub>-Emissionen pro produzierte Tonne Papier liegen 75% unter der Peer Group



## Social

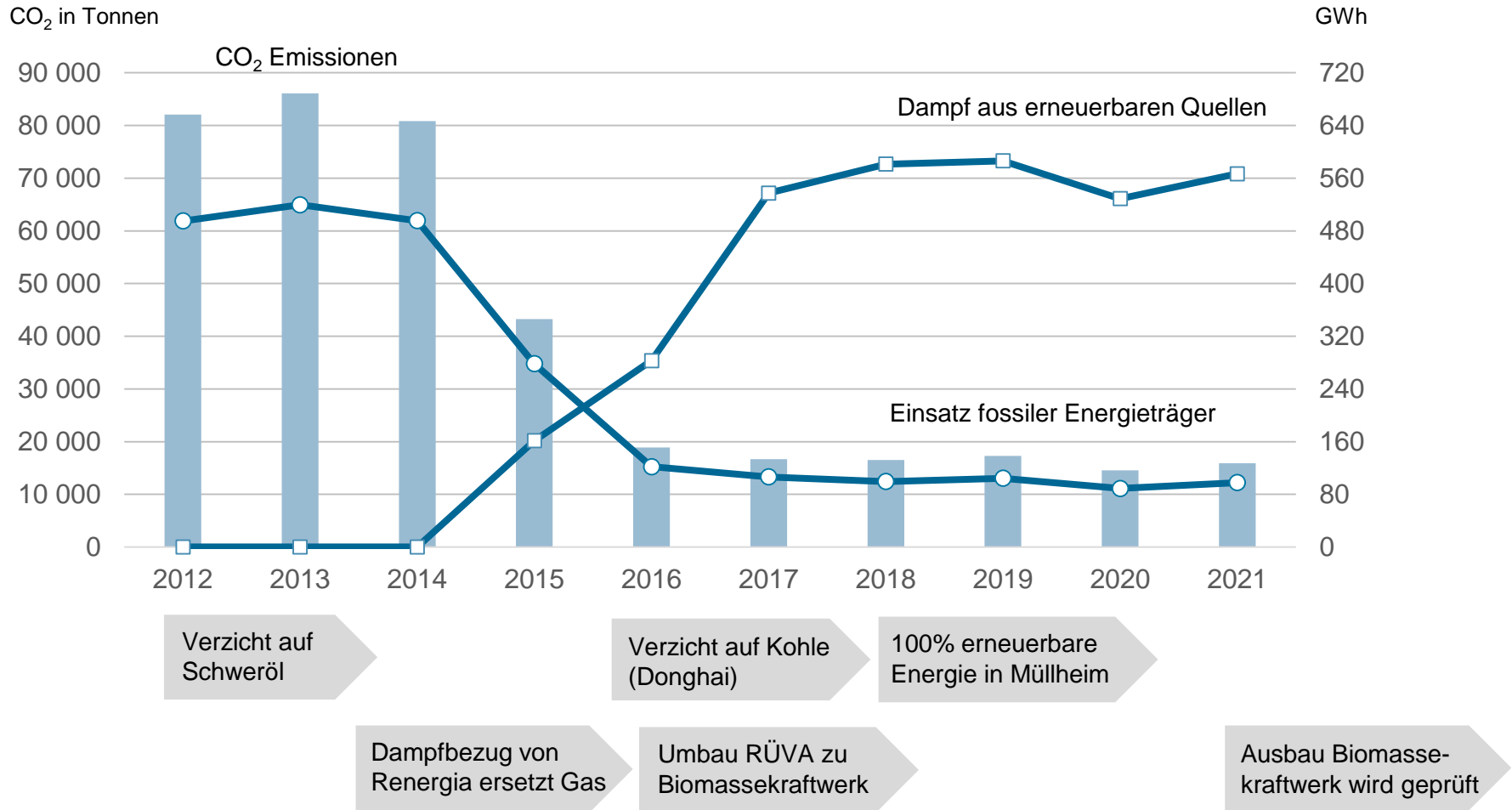
- 50 Auszubildende in 10 Lehrberufen unterstreichen gesellschaftliches Engagement
- Hohe Diversität mit Mitarbeitenden aus 35 Nationen
- Regelmässige Mitarbeiterumfragen und langjährige Mitarbeitende (21% > 20 Dienstjahre) bescheinigen Arbeitgeberqualität



## Governance

- Mehrheitlich unabhängige Verwaltungsräte und steigender Frauenanteil
- Stabiles Aktionariat, Hauptaktionäre halten 34%
- Engagierter Ankeraktionär präsidiert Verwaltungsrat

# CPH-Gruppe Erfolgreiche Klimaschutzmassnahmen



# CPH-Gruppe Konsolidierte Erfolgsrechnung I

01.01.-30.06., in CHF Mio.		2022	%	2021	%	±	± %
<b>Nettoumsatz</b>	①	<b>359.9</b>	<b>100%</b>	<b>243.7</b>	<b>100%</b>	<b>116.2</b>	<b>47.7%</b>
Bestandesänderungen und übriger Ertrag	②	9.3	3%	11.7	5%		
Material- und Energieaufwand		-228.9	-64%	-168.4	-69%		
<b>Bruttogewinn</b>	③	<b>140.2</b>	<b>39%</b>	<b>87.0</b>	<b>36%</b>	<b>53.2</b>	<b>61.2%</b>
Personalaufwand	④	-50.3	-14%	-47.1	-19%		
Übriger Betriebsaufwand		-28.2	-8%	-19.9	-8%		
<b>Betriebsergebnis vor Abschreibungen EBITDA</b>		<b>61.7</b>	<b>17%</b>	<b>20.0</b>	<b>8%</b>	<b>41.7</b>	<b>209%</b>
Abschreibungen		-9.8	-3%	-14.2	-6%		
<b>Betriebsergebnis EBIT</b>	⑤	<b>51.9</b>	<b>14%</b>	<b>5.7</b>	<b>2%</b>	<b>46.1</b>	<b>804%</b>

- ① Währungsbereinigtes Umsatzwachstum von CHF 127 Mio. bzw. +51% (Chemie +16%, Papier +83%, Verpackung +30%) dank guter Auslastung und höherer Verkaufspreise
- ② CHF 5.9 Mio. aus Lageraufbau (Vorjahr CHF 11.6 Mio. aus Verkauf von CO<sub>2</sub>-Emissionszertifikaten, zugeteilt ab 2018)
- ③ Bruttomarge dank Schliessen der Margenschere bei Papier und Verpackung über Vorjahr (+3 Prozentpunkte), trotz weiteren deutlichen Kostensteigerungen bei Rohmaterialien, Energie und Transport
- ④ Im Verhältnis zum Umsatz unterdurchschnittlicher Anstieg des Personalaufwands
- ⑤ Überproportionale Steigerung der EBIT-Marge um 12 Prozentpunkte dank Schliessen der Margenschere (Abschreibungen um CHF 5.5 Mio. tiefer aufgrund Wertminderung des Anlagevermögens Ende 2021)

# CPH-Gruppe Konsolidierte Erfolgsrechnung II



01.01.-30.06., in CHF Mio.	2022	2021	±	± %
<b>Betriebsergebnis EBIT</b> in % des Umsatzes	<b>51.9</b> 14.4%	<b>5.7</b> 2.4%	<b>46.1</b>	<b>804%</b>
Finanzergebnis <span style="float: right;">①</span>	-1.4	-1.5		
<b>Ordentliches Ergebnis vor Steuern</b>	<b>50.4</b>	<b>4.2</b>	<b>46.2</b>	<b>1094%</b>
Betriebsfremdes Ergebnis <span style="float: right;">②</span>	-1.6	3.1		
<b>Ergebnis vor Steuern</b>	<b>48.8</b>	<b>7.3</b>	<b>41.5</b>	<b>566%</b>
Ertragssteuern <span style="float: right;">③</span>	-1.3	-1.4		
<b>Nettoergebnis</b> <span style="float: right;">④</span>	<b>47.5</b>	<b>5.9</b>	<b>41.6</b>	<b>705%</b>
<b>Ergebnis je Aktie (in CHF)</b> <span style="float: right;">④</span>	<b>7.90</b>	<b>0.97</b>	<b>6.93</b>	<b>713%</b>

- ① Finanzergebnis leicht besser als im Vorjahr: Zinsaufwand, Währungsergebnis und sonstiger Finanzaufwand je CHF 0.1 Mio. unter 2021
- ② Betriebsfremdes Ergebnis tiefer (im Vorjahr Verkauf von nicht betriebsnotwendigen Immobilien in Buchrain)
- ③ Steueraufwand von tiefen 2.7% des Ergebnisses vor Steuern infolge Nutzung von nicht aktivierten Verlustvorträgen (Vorjahresperiode 19.6%)
- ④ Nettoergebnis und Ergebnis je Aktie massiv gesteigert



# CPH Gruppe Konsolidierte Bilanz



In CHF Mio.		30.06.2022	in %	31.12.2021	in %	±	± %
Flüssige Mittel	①	121	19%	95	17%		
Forderungen aus Lieferungen und Leistungen	②	108	17%	69	12%		
Vorräte	②	94	15%	88	16%		
Sonstiges Umlaufvermögen		46	7%	38	7%		
Anlagevermögen		275	43%	271	48%		
<b>Total Aktiven</b>		<b>643</b>	<b>100%</b>	<b>560</b>	<b>100%</b>	<b>83</b>	<b>14.8%</b>
Kurzfristige Finanzverbindlichkeiten		3	-	3	1%		
Sonstige kurzfristige Verbindlichkeiten	②	159	25%	114	20%		
Langfristige Finanzverbindlichkeiten		105	16%	107	19%		
Sonstige langfristige Verbindlichkeiten		26	4%	26	5%		
Eigenkapital	③	351	55%	310	55%	40	13.0%
<b>Total Passiven</b>		<b>643</b>	<b>100%</b>	<b>560</b>	<b>100%</b>	<b>83</b>	<b>14.8%</b>
<b>Nettoliiquidität</b>	④	<b>13</b>	<b>2%</b>	<b>-15</b>	<b>-3%</b>	<b>27</b>	<b>n.a.</b>

- ① Flüssige Mittel um CHF 26 Mio. über Ende Vorjahr infolge starkem Free Cash Flow
- ② Operative Effizienz erhöht: Netto-Umlaufvermögen (ohne Finanzverbindlichkeiten) mit CHF +8 Mio. verglichen zum Umsatzwachstum deutlich unterproportional angestiegen; Forderungen CHF +39 Mio., Vorräte CHF +6 Mio., sonstige kurzfristige Verbindlichkeiten CHF +45 Mio.
- ③ Solide Eigenkapitalquote von 55%
- ④ Nettoverschuldung ab- und Nettoliiquidität aufgebaut (CHF +27 Mio.)

01.01.-30.06., in CHF Mio.	2022	2021	±	± %
<b>Nettoergebnis</b>	<b>47.5</b>	<b>5.9</b>	<b>41.6</b>	<b>705%</b>
Nicht liquiditätswirksamer Aufwand und Ertrag	12.6	9.6		
<b>Cash Flow</b> <span style="border: 1px solid blue; border-radius: 50%; padding: 2px;">1</span>	<b>60.0</b>	<b>15.4</b>	<b>44.6</b>	<b>289%</b>
Veränderung Nettoumlaufvermögen	-10.8	0.0		
<b>Geldfluss aus Geschäftstätigkeit</b>	<b>49.3</b>	<b>15.5</b>	<b>33.8</b>	<b>218%</b>
<b>Geldfluss aus Investitionstätigkeit</b> <span style="border: 1px solid blue; border-radius: 50%; padding: 2px;">2</span>	<b>-14.4</b>	<b>-6.8</b>	<b>-7.6</b>	<b>111%</b>
<b>Free Cash Flow</b>	<b>34.9</b>	<b>8.7</b>	<b>26.2</b>	<b>302%</b>
Rückzahlung von Finanzverbindlichkeiten <span style="border: 1px solid blue; border-radius: 50%; padding: 2px;">3</span>	-1.6	-0.9		
Dividendenausschüttung / Nennwertreduktion <span style="border: 1px solid blue; border-radius: 50%; padding: 2px;">4</span>	-7.8	-10.8		
Sonstige	-0.2	-0.2		
<b>Geldfluss aus Finanzierungstätigkeit</b>	<b>-9.6</b>	<b>-11.9</b>	<b>2.2</b>	<b>-18.9%</b>
Währungsumrechnung	0.4	0.1		
<b>Veränderung flüssige Mittel</b>	<b>25.7</b>	<b>-3.0</b>	<b>28.7</b>	<b>n.a.</b>

- 1 Deutliche Steigerung des Cash Flows um CHF 45 Mio., primär infolge Steigerung EBITDA um CHF 42 Mio.
- 2 Investitionen von brutto CHF 17 Mio. für Ausbau von Kapazitäten Chemie und Verpackung und zur Steigerung der Prozesseffizienz, Geldzufluss aus Devestition von nicht betriebsnotwendigen Immobilien von CHF 3 Mio.
- 3 Vertragsgemässe Rückzahlung von langfristigen Finanzverbindlichkeiten
- 4 Dividendenausschüttung von CHF 1.20 je Aktie auf Jahresergebnis 2021

# CPH-Gruppe solider Wert mit Wachstumspotenzial



**Umsatz** mit deutlichem Wachstum, währungsbereinigt **+51%**

**EBITDA-Marge CPH** von **17.1%** begünstigt durch höhere Verkaufspreise

**EBITDA-Marge Chemie** von **17.6%** stark dank hoher Nachfrage und voller Auslastung

**EBITDA-Marge Papier** von **19.6%** auskömmlich dank aktueller Entspannung im Papiermarkt

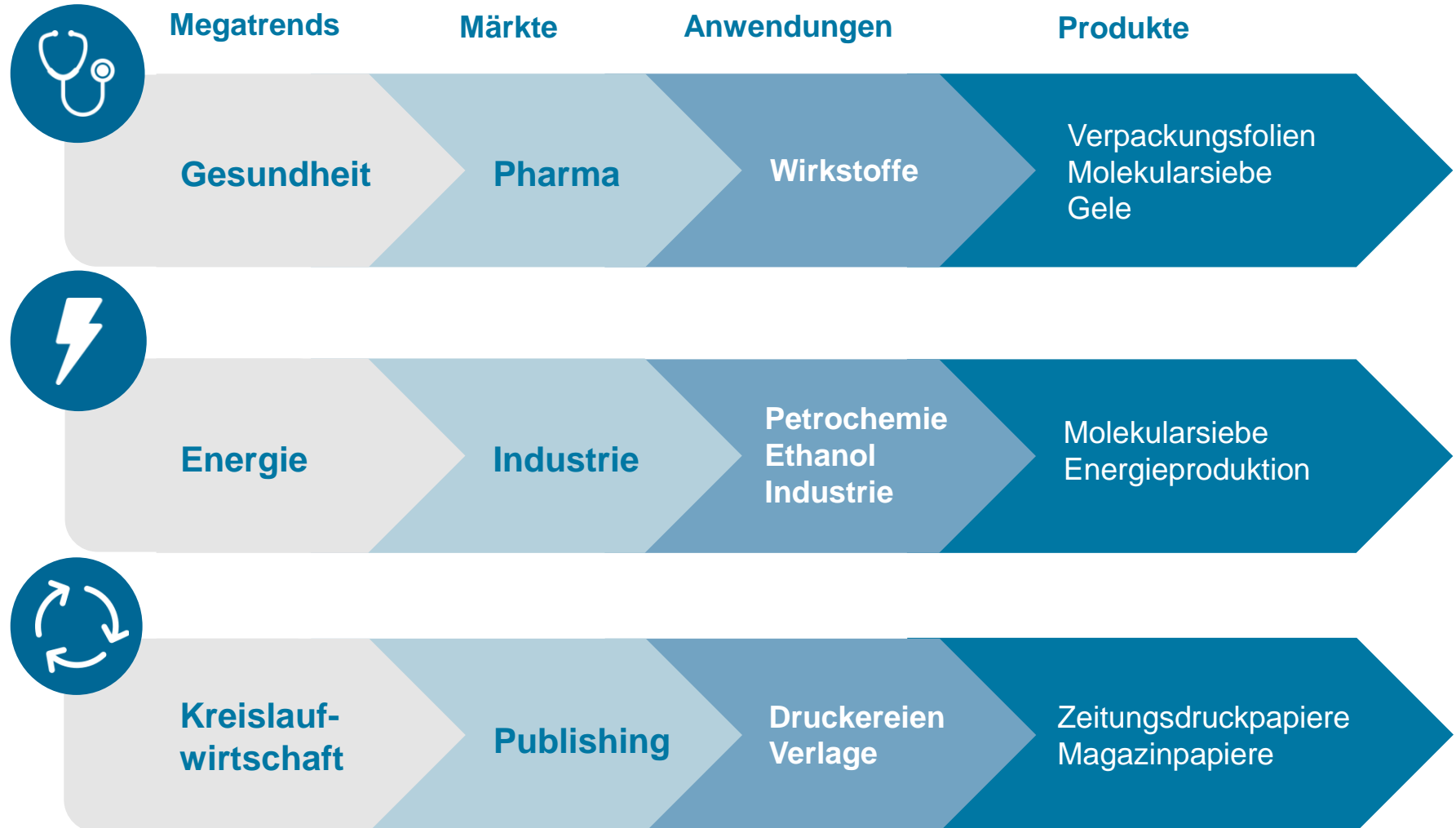
**EBITDA-Marge Verpackung** von **13.5%** gut dank höheren Absatzvolumen und Preisen

**Nettoergebnis** von **CHF 47 Mio.** dank guter Auslastung und höheren Verkaufspreisen

**Free Cash Flow** von **CHF 35 Mio.** dank Umsatz- und EBITDA-Wachstum sowie deutlich unterproportionalem Anstieg des Nettoumlaufvermögens

**Eigenfinanzierung** von **55%** weiterhin sehr solide

**Nettoliquidität** um **CHF 27 Mio.** erhöht





## CPH-Gruppe

- In allen Geschäftsbereichen steigende Umsätze erwartet
- Entwicklung abhängig von Verfügbarkeit und Preisen der Rohmaterialien und der Energie, sowie von den Transportkapazitäten
- Operatives und Nettoergebnis im hohen zweistelligen Millionenbereich erwartet



## Chemie

- Zweistelliges Umsatzwachstum erwartet
- Zusätzliche Kapazitäten gehen in den USA in Betrieb
- Rohmaterial- und Transportkosten steigen
- Operative Marge nicht ganz im Rahmen des hohen Vorjahreswertes erwartet



## Papier

- Nachfrage nach grafischen Druckpapieren in Europa weiterhin rückläufig
- Angebot sinkt aufgrund Kapazitätsreduktionen
- Umsatz wird deutlich über dem Vorjahr liegen
- Höhere Altpapier- und Energiepreise setzen operative Marge im zweiten Halbjahr unter Druck



## Verpackung

- Beschichtungsanlage in Brasilien geht in Betrieb
- Markteinführung von PVC-Einstoffblister
- Umsatzwachstum dürfte im zweiten Halbjahr eher zurückgehen
- Operative Marge dürfte im Vergleich zum ersten Halbjahr gehalten werden



Besten Dank für Ihre Aufmerksamkeit